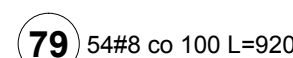
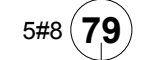
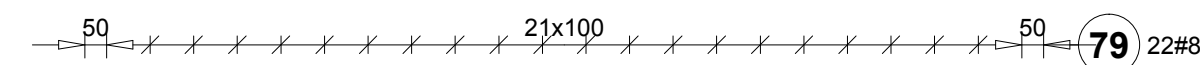
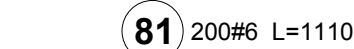
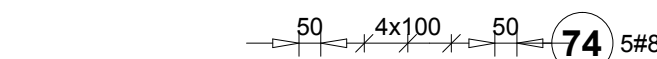


U	1
---	---

Długość wg średnic (m)	87,29	222,00	290,72	5857,88	2633,60
Masa 1 m pręta (kg/m)	0,62	0,22	0,40	0,62	0,89
Masa łączna wg średnic (kg)	53,86	49,28	114,83	3614,31	2336,64
Masa łączna wg kształtu stali (kg)	53,86	6117,07			
Ogółem (kg)	6170,93				



**ETON KONSTRUKCYJNY C30/37**  
**TAL ZBROJENIOWA A-III N**  
Ciężko zbrojona 25mm gatunek Bst500

**modus**

PROJEKTOWANIE I WYKONANIE

ul. Narciarska 2/3, 31-575 Kraków  
 tel/fax: +48 12 631 035 e-mail: minus@modus.pl

TEMAT: **PROJEKT ROZBUDOWY, PRZEBUDOWY SZKOLY POSTANOWIENIU NR 150/2007/07 O DODATKOWE KOSZTY DLA PODSTAWOWEJ BUDYNKU DO AKTUALNYCH WYMAGAN PRZECIWOPOŻAROWYCH**

ADRES: **UL. SZKOŁOWA 9, 11002, 11016, 11018, 11017, 11016, 11006**

INWESTOR: **GINMA SZKOŁOWA**

TYTUŁ: **STROP NA PIĘTRZE - ZBRZENIE OGÓLNE**

PROJEKTANT: **mgr inż. PIOTR FROSTĘGA**

UPRAWNIENIA: **PD-0002/POK012**

PODPIS:

ZESPÓŁ: **mgr inż. JAROSŁAW SUWA**

UPRAWNIENIA: **K-156601**

PODPIS:

KONSTRUKCYJNA JED. 10.2202/1

PT

SKALA: **1:50**

NR KWADRY: **K-3**

UWAGI: STROPY WRAZ Z PRACĄ WŁASNOŚCI I INNYMI ZAGADNIENIAMI Z PRZECIWOPOŻAROWYCH WYMAGAN PRZECIWOPOŻAROWYCH